



SYNERGIE

Innovative Möbel mit System.

Fachraum- und Laboreinrichtungen für Schulen,
Industrieunternehmen und wissenschaftliche Einrichtungen.



Inhalt

| | |
|----|----------------|
| 4 | Philosophie |
| 5 | Design |
| 6 | Sytembausteine |
| 7 | Umweltgedanke |
| 8 | Farbkonzept |
| 10 | Produktion |
| 11 | Sicherheit |
| 12 | Werkstoffe |

Produkte

| | |
|----|-----------------------------------|
| 14 | Lehrertische |
| 18 | Schülertische |
| 22 | Energiezelle |
| 24 | Vorbereitungs- und Sammlungsräume |
| 26 | Deckenversorgung |
| 28 | Abzüge |
| 29 | Spezialschränke für Gefahrstoffe |
| 30 | Einrichtungsbeispiele |
| 32 | Einrichtungsplan |
| 33 | Raum für eigene Notizen |





Philosophie



■ Anforderungen sind für uns Herausforderungen.

Die Vorstellungen unserer Kunden sind unsere Herausforderung. Die Ansprüche unserer Kunden sind unsere Profession. In enger Zusammenarbeit mit Ihnen finden wir Lösungen für individuelle Problemstellungen. Wir erfüllen Wünsche nach jeder Art von Funktion und Verwendung. Sprechen Sie mit uns - wir freuen uns auf Ihre Aufgabenstellung.

Mit **SYNERGIE** knüpfen wir bereits heute durch intensive und konsequente Entwicklungsarbeit den Kontakt zu den Technologien von morgen.





„Technik und Funktion,
die viele Jahre Bestand
haben sollen, brauchen
ein Design, das lange
Zeit gültig ist.“

■ Das individuelle System.

Technische Innovation ist nur sinnvoll, wenn sie dem Nutzer unserer Produkte Vorteile bringt.

Nicht der Wettbewerb ist entscheidend, sondern die Erwartungen von Menschen an unsere Qualität und Leistung sind das Maß der Dinge. Ihnen wollen wir Produkte mit Merkmalen bieten, die Ihren hohen Erwartungen entsprechen.

Das und nichts anderes.

Design

- Sie werden bei **SYNERGIE** keine Produkte mit kurzlebigen, modischen Effekten finden, sondern nur klare, durchdachte, eindeutige Formen.

SYNERGIE ist das Resultat einer intensiven Zusammenarbeit von Pädagogen, Technikern und Designern.

SYNERGIE bietet eine entscheidend Nutzungsvielfalt durch ein hohes Maß an Variabilität und Flexibilität.

„Denken bedeutet für uns ganzheitlich zu denken.
Im Sinne des Kunden, des Benutzers, des Werkstoffes
und der Funktion.“

Symsteinbausteine

- Die Systemlogik von **SYNERGIE** ermöglicht einen nahezu unbegrenzten Gestaltungsfreiraum im Sinne einer praxisbezogenen Einrichtungsplanung.

Das modular aufgebaute System ermöglicht einen stufenweisen Ausbau und spätere Ergänzung des Programmes.

Eine langjährige Nachkauf- und Reparaturgarantie ist selbstverständlich.

SYNERGIE ist ein Einrichtungssystem für individuell gestaltete Arbeitsräume in Naturwissenschaft und Technik. Formen, Farben und Materialien sind zu einem zukunftsweisenden Konzept vereinigt.

Durch Kombination idealer Werkstoffe wird dem materialbeanspruchenden Schulalltag Rechnung getragen.

Die Erfordernisse von Umwelt- und Arbeitsschutz sowie unsere Forschungen für Ergonomie am Arbeitsplatz fließen direkt in unsere Produkte ein.



Verantwortung übernehmen.



- Alle reden von der Umwelt. Wir tun etwas dafür. Bei unserer Mobiliarproduktion gehen wir den ökologischen Weg!

Umweltschutz, Umweltverträglichkeit und die Verwendung ökologisch einwandfreier Materialien ist oberste Maxime bei der Produktion von Mobiliar in unserem Unternehmen. Dies ist Teil unserer Verantwortung für einen aktiven Umweltschutz.

Wir verwenden nur PVC-freie Kunststoffe. Sie stellen im Brandfall keine zusätzliche Gefahr dar; die Bildung von Salzsäure und salzsäurehaltigen Dämpfen ist ausgeschlossen. Wir verpflichten uns zur permanenten Einhaltung der verbindlichen Vorschriften, Richtlinien und Normen. Alle von uns eingesetzten Materialien sind schadstofffrei oder unterschreiten die Grenzwerte gemäß der Gefahrstoff-Verordnung ganz erheblich.



Ein Konzept. Vier Farben.



„SYNERGIE-Farben beeindrucken durch augenfreundliche Helligkeit und wurden nach unserem Leitsatz „Form folgt Funktion; Farbe folgt und unterstützt Funktion“ unter farbpsychologischen Gesichtspunkten entwickelt.“



Vulcano

Atlantic

Lupina

Jade



Farbgestaltung

SYNERGIE

Hergestellt in Deutschland.



SYNERGIE-Kunden haben die Gewißheit, daß sich die Produkte durch eine lange Lebensdauer, Sicherheit, überlegene Detaillösungen, ästhetisches Design, ergonomische Form und optimale Funktionalität auszeichnen. Diese bestechende Synthese von Zuverlässigkeit, Wertbeständigkeit und handwerklicher Perfektion ist Garant für ein einzigartiges Konzept: **SYNERGIE**.



High Quality.

- Der Qualitätsanspruch an uns und unsere Produkte spiegelt sich schon in der Materialwahl und der Konzeption wider.

Er setzt sich fort in hochpräzisen, aufwendigen Fertigungsabläufen und endet in einer sorgfältigen Endkontrolle.

Dabei ist für die **SYNERGIE** Mitarbeiter liebevolle, sorgfältige Handarbeit ebenso State-of-the-Art, wie der konsequente Einsatz neuester Techniken und Technologien.

Unseren Kunden möchten wir für ihren speziellen Ausstattungs- und Anwendungsbereich immer das bestmögliche Produkt bieten.

11

Geprüfte Sicherheit.

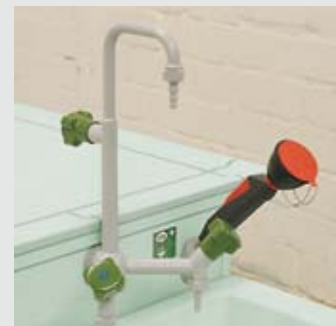
Das gesamte **SYNERGIE** Programm für Gas-, Wasser- und Elektroinstallationen ist mit dem Zertifikat „Geprüfte Sicherheit (GS)“ ausgezeichnet.



Stabiler Brüstungskanal aus Aluminiumprofil mit Armaturenplatten aus kriechstromfestem Kunststoff mit Siebdruckbeschriftung.



Installationen geprüft und bestätigt durch Prüfzertifikat.



Notbrause mit Kennzeichnungsschild für Augendusche.

Produkte

Auf unsere Details sind wir besonders stolz.

Bei **SYNERGIE** ist alles durchdacht. Bis in jede Einzelheit. Das gibt Sicherheit schon bei der Planung und setzt Maßstäbe.

- > Hohe Chemikalienresistenz und Schlagfestigkeit aller Stahlteile, da pulverbeschichtet.
- > Möbeloberfläche mit hochwertiger Melaminharzbeschichtung, unempfindlich gegen Verschmutzung und besonders abriebfest.
- > Fronten mit umlaufend abgerundeten Kunststoffkanten bieten hohen Schutz gegen Verletzungsrisiken.
- > Sockel, wasserfest mit Profilabdichtung und Höhenausgleich.
- > Becken und keramische Tischbeläge aus Feinsteinzeug (kein Kunststoff!), hochresistent und auch noch nach Jahren wie neu.
- > Laborarmaturen mit Verdrehsicherung, besonders stabil, auch für Schülerhand geeignet.
- > Bodenträger aus Metall mit Ausziehsicherung für Fachböden.
- > Sicher und stabil auch nach Jahren intensiver Beanspruchung.



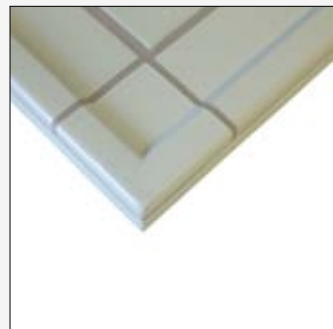


Die Kanten und Oberflächen.

Tischplatten mit dekorativem, hochstrapazierfähigem Tischbeleg (Hochdruckschichtpreßstoffplatte auf Melaminharzbasis).

Wahlweise mit Kantenschutz aus 3 mm dicker Kunststoffkante oder geölter, massiver BU-Kante (abgerundete Buchenleimer-Kante). Beide Kanten sind umweltmäßig unbedenklich.

Tischplatten mit glasiertem keramischen Feinsteinzeug, wahlweise mit großflächigem Fliesenbelag (Format 600 x 600 mm) oder selbsttragender durchgängiger Platte aus glasiertem Feinsteinzeug.



13



SYNERGIE

Lehrertische

Die Tischklemme für den Gasschlauch sorgt für einen besonders sicheren Stand des Bunsenbrenners.



Flüssiggasanlage im Unterschrank mit Lüftungsgittern und Hinweisschild.

Details

Von den Stromversorgungsgeräten am Lehrerexperimentiertisch lassen sich die Kleinspannungen bequem an die Schülerexperimentierplätze weiterleiten.



Schaltarmaturen zur Freigabe der Energie-, Gas- und Wasserversorgung mit Sicherheits-Not-Aus-Taster.



Eine frontseitig eingebaute Unterverteilung im Lehrertisch übernimmt die raumübergreifende, zentrale Absicherung der Elektroinstallation und ist durch eine verschließbare Flügeltür leicht zugänglich.



Der Lehrertisch - das Zentrum der Energie.



Der **SYNERGIE**-Lehrertisch ist die zentrale Schalt- und Demonstrationsstelle im naturwissenschaftlichen Unterrichtsraum.

SYNERGIE-Lehrertische lassen sich mit einer Vielzahl von Funktionseinheiten je nach Anwendungsbereich ausstatten.

Die Armaturenzarge unterhalb der Tischplatte ist optisch vom übrigen Tisch abgesetzt und kann mit einzelnen, getrennten Funktionseinheiten in 75-mm-Teilungslängen bestückt werden. Ändern sich die Anforderungen, sind Installationsergänzungen auch nachträglich problemlos durchführbar.

Die Unterschränke bieten viel Stauraum für Utensilien oder können mit Einbauten für Elektrounterverteilung, Stromversorgungsgerät, DVD/Videogeräte-Auszug oder Propangasflasche ausgestattet werden.

Das großzügige keramische Anbaubecken kann links oder rechts angeordnet und mit einer Not-Brause für Augenverletzungen ergänzt werden.

Vom Sitzplatz aus bequem erreichbarer DVD/Videogeräte-Auszug einschließlich Anschlußmöglichkeit über zwei Steckdosen in 230V ~ und Euro-AV-Version (SCART), HDMI, DVI und/oder USB.

Verdrehgesicherte Wasserarmatur.



Lehrertische

Unsere **SYNERGIE**-Lehrertische bieten Lösungen für jeden Anwendungsfall und eine Vielzahl von Kombinationsmöglichkeiten.

Für die Arbeitsflächen stehen Tischplatten für Trocken- und Naßarbeiten zur Auswahl. Im Naßbereich empfehlen sich unsere hochwertigen Keramikarbeitsplatten, für Trockenbereiche sind die besonders strapazierfähigen Kunststoffoberflächen, wahlweise mit Kunststoff- oder BU-Tischkante ideal.

Ob mit Anbau- oder Einbaubecken, mit oder ohne Sitznische, durchgängiger oder kombinierter Tischarbeitsfläche – die Variantenvielfalt ist einzigartig.

Für Freude und Sicherheit beim Experimentieren ist die frontseitig montierte Schutzscheibe die ideale Ergänzung. Sie ist versenkbar und über die gesamte Tischbreite verschiebbar.

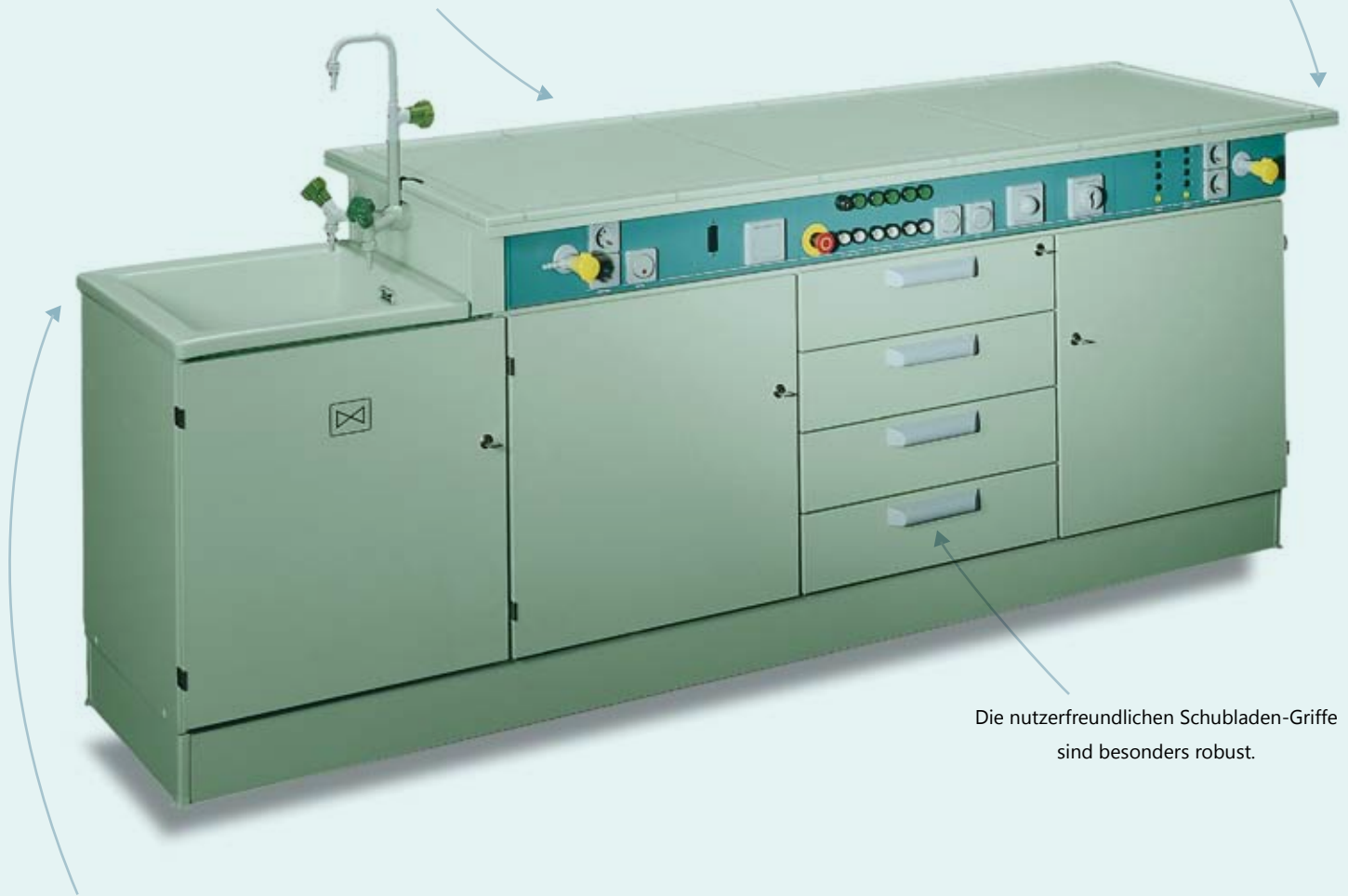
Ein Konzept, viele Varianten.

SYNERGIE

Perfekt auch in Detailfragen.

Lehrtisch mit Anbaubecken und Großformat-/Verbundfliesenbelag.

Die Armaturen sind durch den Tischplatten-Überstand geschützt.



Alle Ecken und Kanten sind besonders abgerundet, um eine Verletzungsgefahr auszuschließen.

Die nutzerfreundlichen Schubladen-Griffe sind besonders robust.



Schülertische

Das Becken mit der Kaltwasser-Zapfstelle ist flächenbündig mit den Arbeitsflächen.



Details



Zentral angeordneter Tischaufsatz für Gas- und Elektroinstallation.



Zentraler Energieaufsatz mit Einbaubecken.



Versenkbare Wasserarmatur mit Armaturen-
zarge unterhalb der Tischplatte.



Das mit einer Abdeckplatte sicher verschlossene Einbaubecken lässt sich nur mit einem Spezial-Saugnapf öffnen. Eine Zweckentfremdung des Beckens ist ausgeschlossen.



Wo sich die ganze Experimentierfreude entfalten kann.



Die Schülertische zeichnen sich aus durch:

- > stabilen C-Fuß mit Garantie für viel Beinfreiheit
- > besonders robuste Konstruktion für eine lange Lebensdauer
- > Becken und keramische Tischbeläge aus extrem widerstandsfähigem Feinsteinzeug
- > besonders stabile Laborarmaturen mit Verdrehsicherung
- > besonders sichere Elektroentnahmestellen außerhalb des Spritzwasserbereiches

19

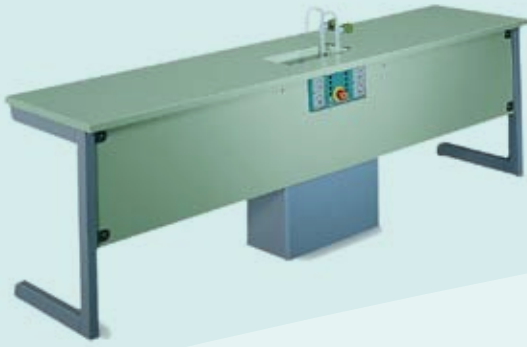


Nach Entfernen der Platte lassen sich die Schwenkventile hochklappen und sind sofort betriebsbereit.

Die Entnahmearmaturen sind in einem Aufsatz zentral angeordnet und vom Schüler leicht zu bedienen.

Keramische Becken aus glasiertem Feinsteinzeug mit Ab- und Überlauf-Ventil. Hohe Chemikalienbeständigkeit, daher besonders langlebig und verfärbungssicher.





Schülertisch mit Mitteninstallation. Armaturenzarge auf der Frontwand unterhalb der Tischplatte sowie Einbaubecken mit Abdeckplatte.



Schülertisch mit Seiteninstallation und Armaturenzarge auf der Frontwand unterhalb der Tischplatte.



Schülertisch mit Seiteninstallation und zentral angeordnetem Tisch-aufsatz für Gas- und Elektroinstallationen.

Besonderes Kennzeichen dieses Tisches sind die aus funktionalen Gründen oberhalb der Arbeitsplatte angeordneten Gas- und Elektroentnahmestellen.



Schülertisch mit Mitteninstallation und zentralem Energieaufsatz. Durch die zentrale Energieversorgung auf der Arbeitsplatte sind die Armaturen besonders gut zugänglich. Aufgrund des Einbaubeckens ist dieser Tisch für schmale Arbeitsräume geeignet.

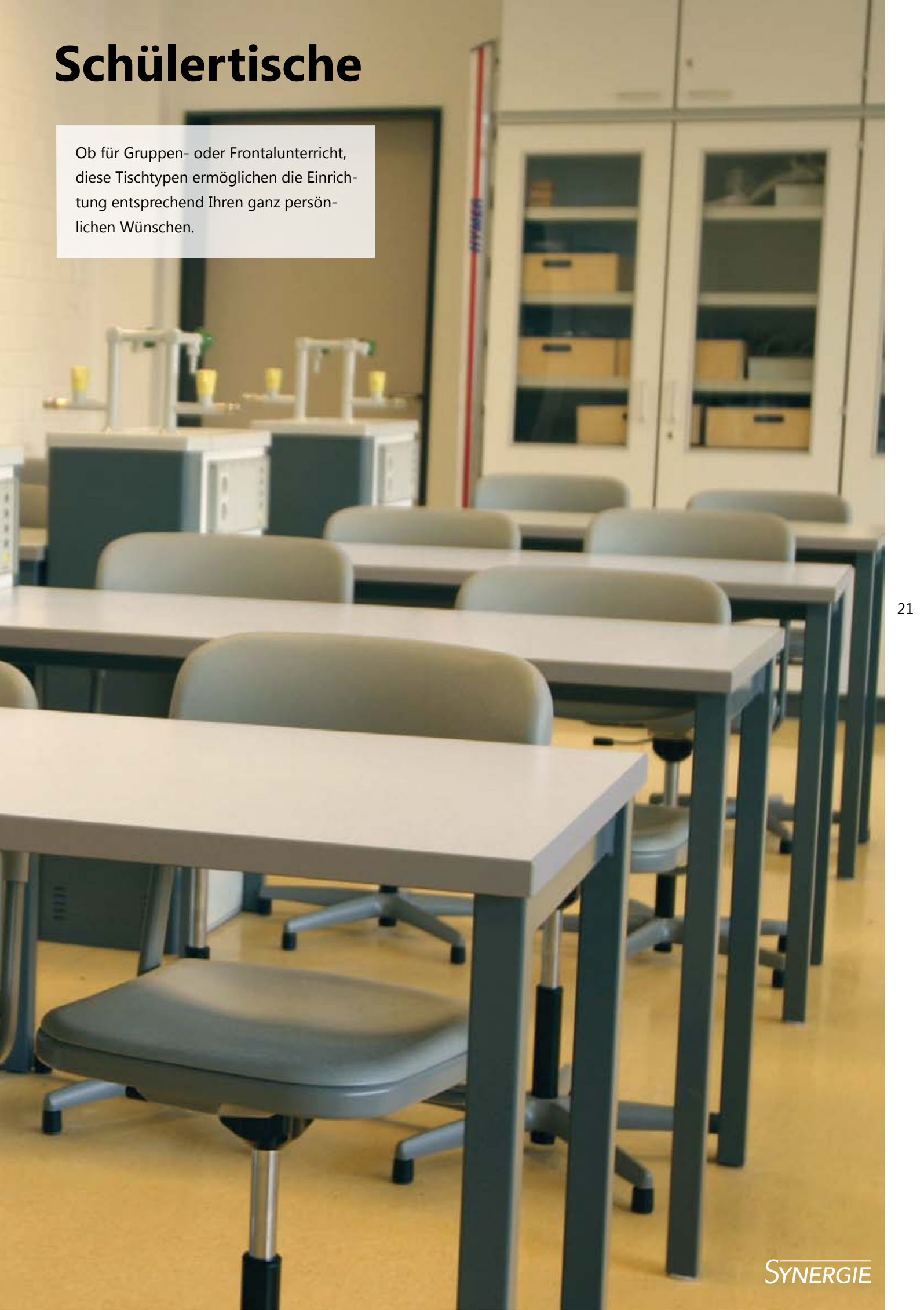
Variabel und flexibel.

Schülertisch mit Mitteninstallation und freier Tischplatte. Durch die Verwendung von versenkbaren Wasserarmaturen und der Möglichkeit, das Becken mit einer speziellen Platte abzudecken, kann die gesamte Arbeitsplatte genutzt werden. Dank dieser Variabilität eignet sich dieser Platz sparende Tisch besonders für multifunktionale Räume.



Schülertische

Ob für Gruppen- oder Frontalunterricht, diese Tischtypen ermöglichen die Einrichtung entsprechend Ihren ganz persönlichen Wünschen.



Energiezelle





Die Energiezelle.

Die SYNERGIE-Energiezelle ist die zentrale Versorgungseinheit für Schülerplätze mit Gas-, Wasser- und Elektroinstallation.

Sie ist ein Paradebeispiel für eine anwenderfreundliche, platzsparende, praxisorientierte und ästhetische Lösung.

Sie eignet sich hervorragend zum Einsatz in Übungsräumen mit flexibler Tischanordnung.

Durch Spezial-Verbindungsschläuche kann die Energiezelle besonders einfach an gebäudeseitige Medienleitungen angeschlossen werden.

Argumente, die für sich sprechen:

- > Elektroarmaturen außerhalb des Spritzwasserbereiches.
- > Sicherheits-Allgassteckdose und verdrehgesicherte Kaltwasser-Armatur.
- > Großzügig verrundete Becken- und Zellenkonstruktion.



**Gas-, Wasser- und Stromversorgung –
für jede Anwendung die optimale Lösung.**



24

Ideal für Multifunktionsräume,
da flexible Tischaufstellung möglich.

Immer gut versorgt.



Die SYNERGIE-Deckenversorgung.

AccoLift



Das Deckenversorgungssystem **AccoLift** dient der Zuführung von elektrischer Energie, Gas und elektrischen Medien von einer zentralen Verteilstelle aus – über die Decke – zu einem darunter befindlichen Experimentiertisch. Dazu wird der **AccoLift** aus einer Ruheposition unter der Decke mit Hilfe eines elektrischen Stellantriebes in eine Gebrauchsstellung geschwenkt.

In der Endposition (unten) können die Medienanschlüsse von der zentralen Verteilerstelle aus freigeschaltet werden. Mit diesem System ist eine individuelle Raumnutzung möglich, da die in Ruheposition befindlichen **AccoLifte** einen Unterricht ohne störende Versorgungseinheiten ermöglichen. Sind für Experimente Strom, Gas, oder EDV-Datenanschlüsse erforderlich, werden die benötigten **AccoLifte** über die zentrale Steuerung von der Ruheposition in die Betriebsposition gefahren und freigeschaltet.

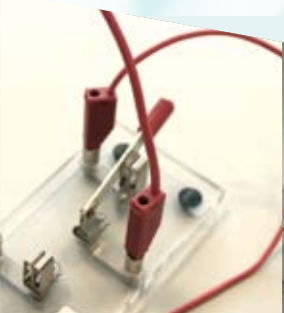


Je nach Anforderung kann der **AccoLift** mit verschiedenen Armatureneinsätzen versehen sein. Die Bestückung der Armaturensätze ist ein- oder zweiseitig möglich.

AccoClassic



AccoClassic -
Das kostengünstige Deckensystem



SYNERGIE

Ordnung mit System.



Biologie/Chemie Sammlungs- und Vorbereitungsraum



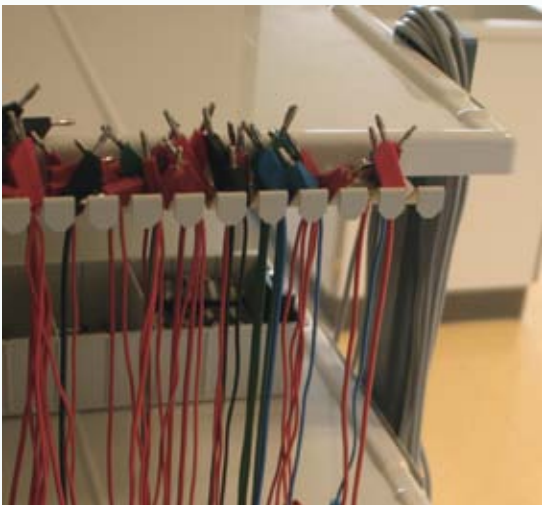
Sammlungsschrank



Projektorwagen



Physik Sammlungsraum



Vorbereitungs- und Sammlungsräume

Ob für Gruppen- oder Frontalunterricht, diese Tischtypen ermöglichen die Einrichtung entsprechend Ihren ganz persönlichen Wünschen.

SYNERGIE Spezialanwendungen



Universal-Demonstrationsabzug

**Die Abzüge –
prima Klima
in allen Räumen.**

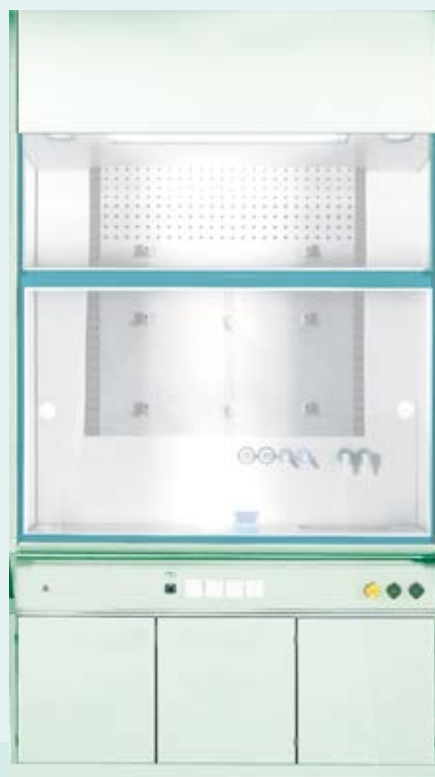


Dass unsere SYNERGIE-Abzüge die geltenden Sicherheitsbestimmungen im Umgang mit gesundheitsgefährdenden Stoffen erfüllen und sogar übertreffen ist für uns so selbstverständlich wie Ihre hohe Erwartung an unser Produkt.

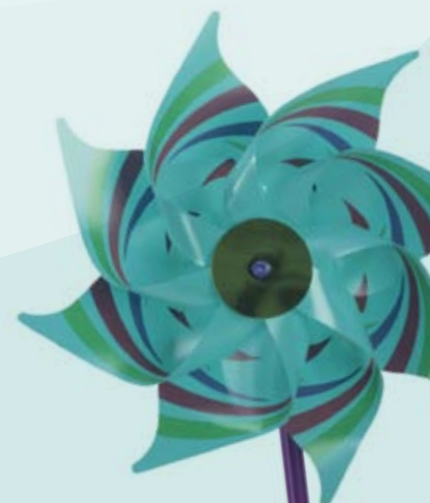
Wandständige-, eckständige-, freistehende, mobile, sowie Durchreicheabzüge in unterschiedlichen Abmessungen bieten einen größtmöglichen Schutz bei Experimenten. Umfangreiche Ausstattungsvarianten geben Ihren Planungswünschen vollkommenen Spielraum. Die Lieferung und Montage kann komplett mit Entlüftungsanlage einschließlich Ventilator erfolgen.



Abzug mit Durchreiche



Abzug wandständig





Spezialschränke für Gefahrstoffe.

Damit aus Stoffen keine Gefahr wird...

Zahlreiche Bestimmungen regeln die Aufbewahrung von Chemikalien im Schulbereich („GUV-SR 2003“) zum Schutz von Schülern und Lehrern. **SYNERGIE**-Spezialschränke erfüllen diese Vorschriften zu Ihrer Sicherheit.

Der Lösungsmittelschrank ist getestet nach EN 14470-1. Feuergefährliche Stoffe können darin in Arbeits- und Vorbereitungsräumen gelagert werden. Bei einem Brand geht vom Inhalt dieses Schrankes für eine bestimmte Zeit keine Gefahr aus.

Chemikalienschrank mit Stufen- und Einlegeböden mit Glasbelag zur Aufbewahrung von Chemikalien, die keine aggressiven Dämpfe entwickeln oder aus anderen Gründen nicht in einem Sicherheitsschrank o.ä. gelagert werden müssen.

GS-Zeichen für geprüfte Sicherheit.

29



Giftschrank mit integriertem Giftfach zur Aufbewahrung von giftigen und sehr giftigen Stoffen mit hohem Dampfdruck sowie Stoffen, die aggressive oder giftige Dämpfe entwickeln.



Lösungsmittelschrank nach EN 14470-1. Sicherheitsschrank für feuergefährliche flüssige und feste Stoffe mit mechanischer Schließautomatik.



Säure- und Laugenschrank mit ausziehbaren Wannensböden. Säuren und Laugen werden getrennt voneinander in geeigneten Wannens aufbewahrt.

Beispiele für Lehr- und Übungsräume



Anwendung: Biologie/Physik





31



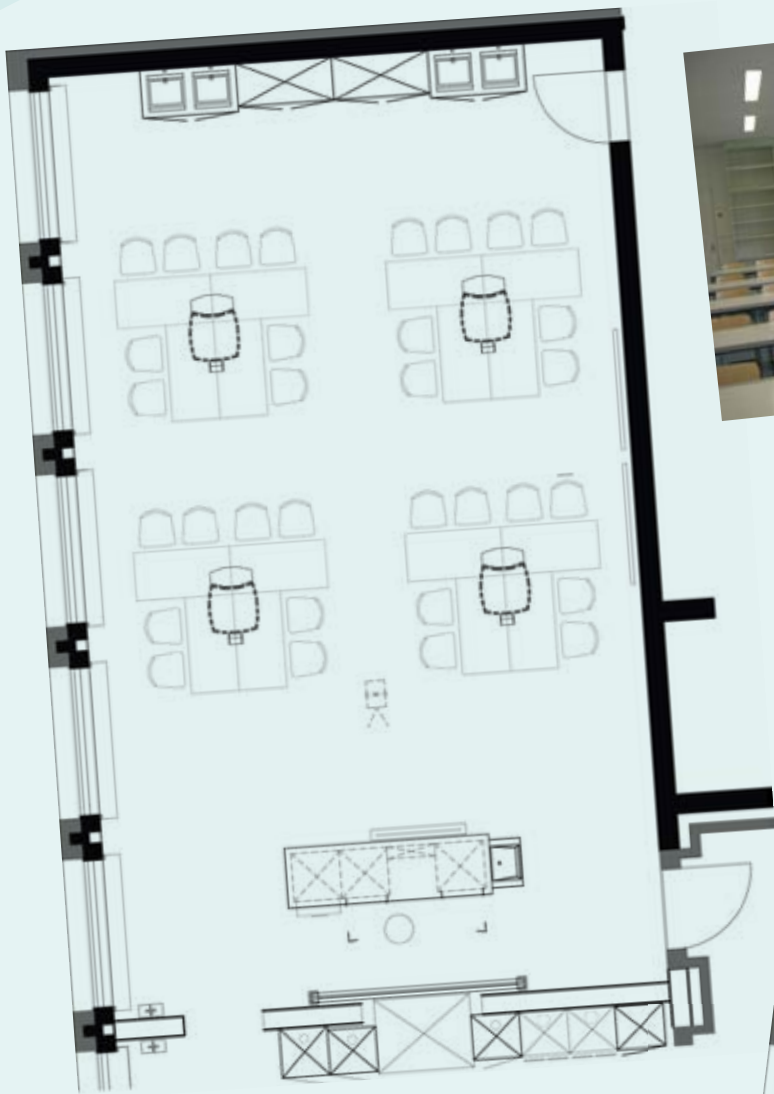
Anwendung: Physik/Chemie



Anwendung: Physik



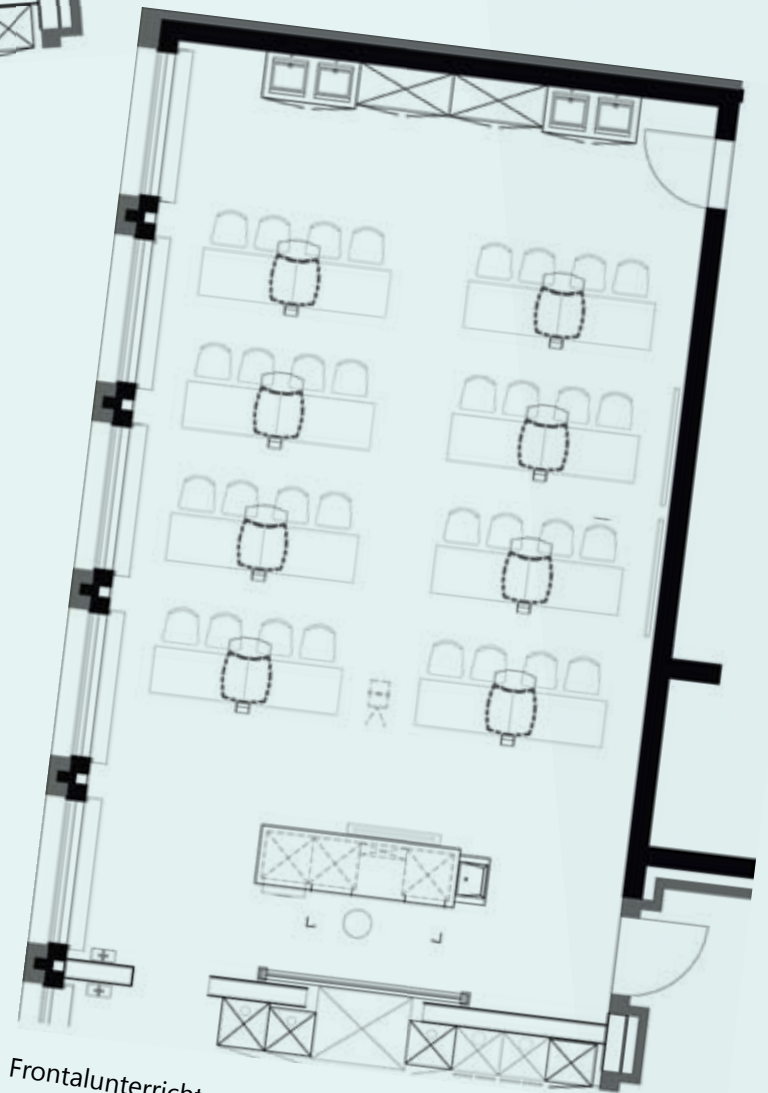
SYNERGIE



Gruppenunterricht



Beispiele für einen
Einrichtungsplan mit Deckenversorgung.



Frontalunterricht

Raum für eigene Notizen und Ideen...



SYNERGIE

Das Mobiliarsystem, das Schule macht.





SYNERGIE Mobiliar GmbH

Max-Planck-Straße 5
28857 Syke

Fon (04242) 16 93 90
Fax (04242) 16 93 999

E-Mail: info@synergie-mobiliar.de

© SYNERGIE Mobiliar GmbH, Stand 01/2011 - 1.1.1/2

Nachdruck oder Abdruck ist ohne unsere Erlaubnis nicht gestattet. Farb-, Maßänderungen sowie technische Ausführungsänderungen, die der Verbesserung dienen, sind vorbehalten.

www.synergie-mobiliar.de